

Assunto: PDCA :: Seja a mudança, economize energia!

Data: terça-feira, 2 de julho de 2024 às 11:15:21 Horário Padrão de Brasília

De: ESG | PDCA

Para: ESG | PDCA

Cco: aspcampinas@hotmail.com, doctorcomputers@doctorcomputers.com.br, vicentehernandes@hdrprojetos.com.br, mariajose.rezende@hdrprojetos.com.br, viviane.nale@hdrprojetos.com.br, mrprojetos@sigmanet.com.br, paulaalessandri@pdcaengenharia.com, brunobarbosa@pdcaengenharia.com, franciscobarbosa@pdcaengenharia.com, oswaldinoteixeira@hotmail.com, isabelacaetano@pdcaengenharia.com, elianaceliven@pdcaengenharia.com, jhenniferacruz@pdcaengenharia.com, dorivalsantos@pdcaengenharia.com, helenaduarte@pdcaengenharia.com, niltonjunior@pdcaengenharia.com, psico.luziafernandes@gmail.com, robertoferro@pdcaengenharia.com, andrefonseca@pdcaengenharia.com, math.grolla@gmail.com, flaviagusmao@pdcaengenharia.com, wladimirkawanishi@pdcaengenharia.com, laudenyrlazzaro@pdcaengenharia.com, luisteal@pdcaengenharia.com, adolpholeoni@pdcaengenharia.com, otaviolopes@pdcaengenharia.com, emcproj@gmail.com, lincolnacanabrava@pdcaengenharia.com, tiagomazzolani@pdcaengenharia.com, joaomoises@pdcaengenharia.com, valdemarmontini@gmail.com, arturmoro@pdcaengenharia.com, andrenascimento@pdcaengenharia.com, nelsonogassawara@pdcaengenharia.com, andersontadeo@gmail.com, eltonoliveira@pdcaengenharia.com, contato@jptec.com.br, fernandapelosini@pdcaengenharia.com, flavio.petadvice@gmail.com, marcuspereira@pdcaengenharia.com, williamramos@pdcaengenharia.com, katiarodrigues@pdcaengenharia.com, monalisaassis@pdcaengenharia.com, amiraldosampaio@pdcaengenharia.com, julianasaraiva@pdcaengenharia.com, eng.antoniomarciojr@gmail.com, luizsilva@pdcaengenharia.com, marcelotardio@pdcaengenharia.com, adrianotenorio@pdcaengenharia.com, vedovellojose@gmail.com, joaovictor@pdcaengenharia.com, rodrigomoraes@pdcaengenharia.com, trielestudos@gmail.com, jonastriel@yahoo.com.br, uiliamhumberto@gmail.com, TdeSousaAndrade@ppg.com, MBuenodaSilva@ppg.com, LRodriguesCangucu@ppg.com, CaioCesarGoncalves@ppg.com, RdeFreitas@ppg.com, GJanuarioSacardo@ppg.com, p.apoliana@ppg.com, OMirandaAguiar@ppg.com, JHONYHENRIQUERODRIGUES@ppg.com, mauriciosanchez@ppg.com, claudio.shimoda-external@solway.com, alessandro.pereira-external@solway.com, ronaldo.rodrigues-external@solway.com, cristian.puentes-external@solway.com, antonio.neto-external@solway.com, juliano.machado-ext@solway.com, rodolfo.luchi-external@solway.com, alexsandre.jesus-external@solway.com, antonio.menegoni@solway.com, beatriz.ferreira-external@solway.com, marcos.ferramola-external@solway.com, roberto.santos-external@solway.com, luizmathh@gmail.com, antoniocarlos.deoliveira-ext@solway.com, luis.araujo@solway.com, claudemir.citrant-external@solway.com, alanjulio078@gmail.com, jorge.catalano@solway.com, mario.bardou-external@solway.com, julio.barbosa-external@solway.com, hamilton.baldo-external@solway.com

Anexos: image001.png

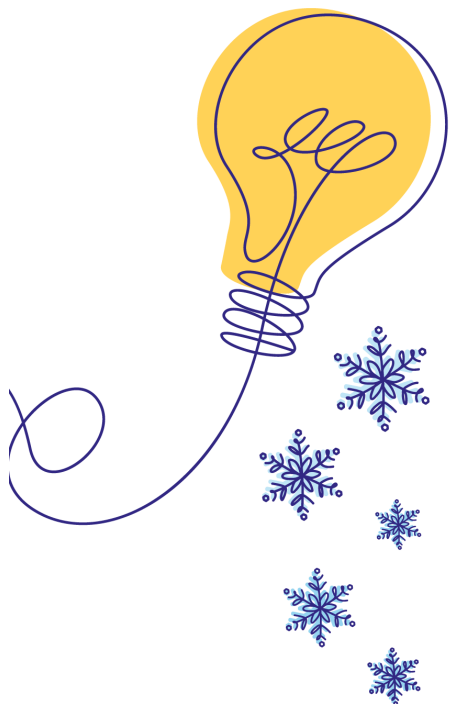


SEJA A MUDANÇA, **economize energia!**

Cada pequena ação contribui para a economia de energia e a sustentabilidade do planeta. Na PDCA, encorajamos a combinação dessas práticas, seja no escritório ou nas residências, que pode resultar em uma redução significativa no consumo de energia e nas emissões de carbono, promovendo um futuro mais verde e sustentável.

Aproveite a luz natural: mantenha cortinas e persianas abertas durante o dia para maximizar a entrada de luz e reduzir a necessidade de iluminação artificial.

Substitua lâmpadas incandescentes e fluorescentes por lâmpadas LED: as lâmpadas LED consomem menos energia e têm vida útil mais longa.



Ajuste o termostato do ar-condicionado ou aquecedor: configure o termostato para uma temperatura confortável mas eficiente.

Melhore a vedação de janelas e portas: evite a perda de calor no inverno e a entrada de calor no verão.

Desconecte carregadores de celulares, laptops e outros dispositivos quando não estiverem em uso: eles continuam a consumir energia mesmo quando não estão carregando.

Realize manutenção regular de eletrodomésticos: limpeza dos filtros do ar-condicionado e do refrigerador garante que eles operem de forma eficiente.

Reduza o brilho dos monitores de computadores: isso ajuda a economizar energia e reduzir a fadiga ocular.

No escritório, ao final do expediente, certifique-se de que todos os computadores, impressoras, aparelhos de ar-condicionado e outros equipamentos estejam desligados.

Opte pelo Etanol

Além dessas práticas, optar pelo etanol em vez de gasolina é uma escolha sustentável. O etanol é um biocombustível renovável que reduz as emissões de CO₂ e apoia o desenvolvimento econômico local. Por este motivo, solicitamos que priorize o uso de etanol em todos os veículos da frota locada da PDCA ou em seus veículos particulares quando estiverem a serviço da empresa.

Vamos juntos fazer a diferença para um futuro mais sustentável!

